

Dr. Samuel B.H. Faure
samuel.bh.faure@alumni.harvard.edu

L'Europe de la défense : perspectives de recherche

Journée d'étude « L'Union européenne et la paix »
Sciences Po Lille, 15 septembre 2017

Plan

- Bilan de la recherche
- Perspectives de la recherche
- Relations chercheurs/praticiens

La fin de l'« âge d'or » des études sur la défense européenne ?

<https://www.bruxelles2.eu/2017/08/30/la-releve-strategique-francaise-en-panne-de-reflexion-europeenne/>

La relève stratégique française en panne de réflexion européenne ?

30 AOÛT 2017



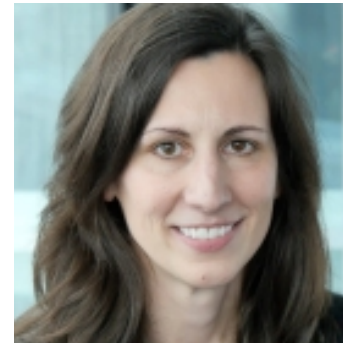
Une relève de la pensée stratégique, brillante, qui se féminise, mais peu intéressée par l'Europe à quelques exceptions près (© NGV / B2)

“De façon (très) étonnante, aucun travail n'était consacré à l'UE, aux nouveaux projets de coopération, au rôle du Haut représentant...”

“Une pauvreté qui tient sans doute au hasard des disponibilités des étudiants. Mais pas seulement. Nous l'avons déjà constaté lors de la rédaction de notre ouvrage sur la PSDC : autant les travaux d'étudiants étaient nombreux dans le monde francophone dans les années 2000 à 2010 sur les missions, les instruments de la PSDC, etc. Autant ils sont plus rares aujourd'hui”.

Oui...

- Objet « Défense européenne » délaissé dans les années 2010, par les « pairs fondateurs » des années 2000

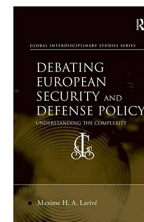
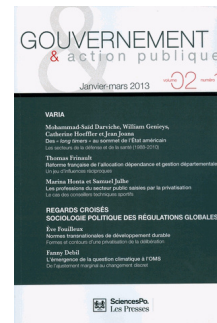
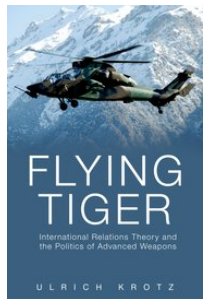


... mais

- Pas propre à la politique de défense (crise des « études européennes »)
- Pas propre à la France/au monde francophone (évolutions professionnelles multiples, cf. Prof. Menon)

... mais

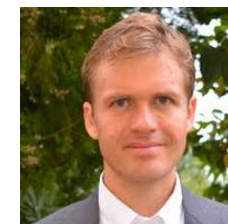
- Prolongement des travaux des « pairs fondateurs » par une deuxième génération : politique comparée + UE



Antoine Rayroux
**L'Union européenne
et le maintien de la paix
en Afrique**



Les Presses de l'Université de Montréal



... mais



Perspectives de recherche

- Objets :
 - Par *le* politique : « GrUE » → Intégration différenciée
 - Par *la* politique : « RUFI » → Élaboration de la décision
 - Par *les* politiques : « MCO » → Changement politique
- Approches :
 - Sociohistoire du politique
 - Analyse de l'action publique
 - Sociologie politique de l'UE
 - « Virage pratique » en théorie des relations internationales
- Méthodes :
 - Entretiens + Observation participante + Prosopographie
 - Analyse de réseaux sociaux + ACM

Et au-delà du champ universitaire ?

- Conditions pour renforcer les liens chercheurs/praticiens en France :
 - Du côté du MinDef : poursuivre les efforts (IRSEM, « relève stratégique », mise en œuvre des « Centres d'excellence » du Pacte enseignement supérieur)
 - Du côté des praticiens : évolution de leurs perceptions, travail au long cours (« Quand est-ce que vous allez commencer un vrai travail ? »)
 - Du côté des Universités : rééquilibrage du travail (enseignements + admin vs. recherche)
 - Du côté des chercheurs, diffusion de la recherche (circulation des savoirs) :
 - Au sein du champ politico-administratif : « *food for thought* » (cf. « autonomie stratégique ») + « appels d'offre » MinDef
 - Au sein du champ médiatique : être visible (cf. Bickerton, Mérand, Schmitt, Vauchez)

Téléchargez cette présentation en ligne :

<http://samuelbhfaure.com/>